

LES SALARIÉS DU SECTEUR PRIVÉ FACE À LA RETRAITE

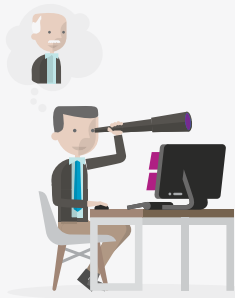
PEU PRÉPARÉS, ILS NE S'ESTIMENT PAS ENCORE ASSEZ INFORMÉS

une étude

RETRAITE COMPLÉMENTAIRE
agirc et arrco

“opinionway”

Les salariés tiennent compte de la retraite dans leurs choix de vie...

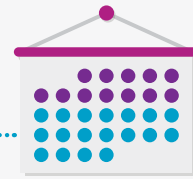
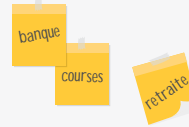


56% des salariés prennent en compte la retraite au moment de faire des choix de vie (congé parental, expatriation, création d'entreprise, passage d'un temps plein à un temps partiel ...)

Les 35-49 ans sont **53%** à y penser.

... mais cela ne se traduit pas concrètement par une préparation active

60% ne penseront à la préparation de leur retraite que **le moment venu**



Vs **39%** préparent leur retraite **dès à présent**

55% des salariés âgés de 50 ans et plus
37% des salariés âgés de 35 ans à 49 ans

Plus ils s'intéressent à la préparation de leur retraite, plus ils sont confiants face à l'avenir

55% des **50 ans et plus** disent préparer leur retraite dès à présent

62% des **35-49 ans** ne s'y intéressent pas

VS

et **54%** déclarent être certains de disposer d'une retraite.



et **41%** disent n'être pas certains de disposer d'une retraite

Les Français souhaitent arbitrer entre le temps et l'argent.

45% des **35-49 ans** arbitrent en faveur d'une retraite plus élevée quitte à travailler plus longtemps



61% des **50 ans et +** souhaitent partir à la retraite dès qu'ils en remplissent les conditions



VS

Au final, un déficit d'information sur la retraite :



68% des salariés se disent **mal informés** sur la retraite

70% des 35-49 ans

Malgré une information plus accessible qu'auparavant, elle est encore jugée trop complexe



43% des salariés jugent l'accès à l'information sur la retraite trop complexe

...même si elle s'améliore pour **38%** des salariés

ou est jugée facile pour **17%** d'entre eux qui ont d'ailleurs utilisé l'un des services proposés.



Etude réalisée auprès d'un échantillon de 1005 personnes représentatif de la population française salariée du secteur privé âgée de 18 ans et plus. L'échantillon a été constitué selon la méthode des quotas, au regard des critères de sexe, d'âge, de catégorie socioprofessionnelle, de catégorie d'agglomération et de région de résidence. L'échantillon a été interrogé par questionnaire auto-administré en ligne sur système CAWI (Computer Assisted Web Interview).

Les interviews ont été réalisées du 25 au 30 octobre 2017.

OpinionWay a réalisé cette enquête en appliquant les procédures et règles de la norme ISO20252.

Toute publication totale ou partielle doit impérativement utiliser la mention complète suivante :

« Sondage OpinionWay pour Agirc et Arrco » et aucune reprise de l'enquête ne pourra être dissociée de cet intitulé.