

RENDRE L'ACTION SOCIALE ACCESSIBLE À TOUS

Pour rendre son offre plus visible et accessible, l'action sociale Agirc-Arrco mise à la fois sur le digital et la proximité.

Le digital pour la simplicité

Formidable levier de visibilité et d'accessibilité, le digital s'est imposé comme un outil incontournable pour l'action sociale Agirc-Arrco. Autre atout : c'est une réponse à la demande de simplicité et aux nouveaux usages des bénéficiaires de plus en plus connectés.

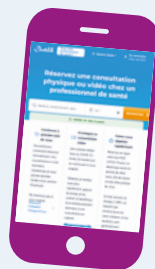


www.agirc-arrco.fr/action-sociale :
pour tout savoir des services proposés par
l'action sociale Agirc-Arrco.

www.centredeprevention.com :
pour tout savoir sur les centres
de prévention Agirc-Arrco et demander
un bilan de prévention.

www.univi.fr et btpms.probt.com :
pour connaître l'offre, trouver
un hébergement en établissement.

maboussoleaidants.fr :
conseille et aide les aidants familiaux
à trouver des solutions (aide à domicile,
répit, groupes de paroles, démarches
administratives...) de proximité.



Doctolib : pour demander un bilan
de prévention en téléconsultation.



La chaîne **YouTube** des centres de prévention :
pour suivre des conférences et ateliers en vidéo.



0 971 090 971 Service gratuit
+ prix appel

Un numéro unique pour demander
une prestation Sortir Plus,
Aide à domicile momentanée
ou Diagnostic Bien chez moi.

L'ancrage régional pour la proximité

La démarche d'écoute, de conseil et d'orientation inhérente à l'action sociale exige le contact humain. D'autant que, par définition, son public est souvent en situation de fragilité.

16

PILOTES
présents sur
les territoires



L'Agirc-Arrco en région :

16 pilotes coordonnés par 5 coordinateurs régionaux agissent en tant qu'« ambassadeurs » de l'Agirc-Arrco, tant auprès des autres acteurs de l'action sociale (associations, institutionnels, etc.) que du grand public.



Les Espaces emploi :

en complément de Pôle emploi, ils proposent aux demandeurs d'emploi de longue durée un accompagnement sur les volets personnel et professionnel, pour redynamiser leur recherche d'emploi.

13

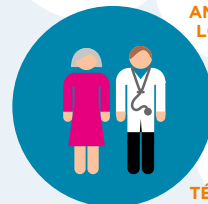
ESPACES
EMPLOI

14

CENTRES DE
PRÉVENTION

150

ANTENNES
LOCALES



14 000

BILANS EN
TÉLÉCONSULTATION

Les centres de prévention

Agirc-Arrco : présents au plus près des bénéficiaires pour les accompagner dans leur avancée en âge via des bilans et des conseils de prévention entièrement personnalisés. Pour les personnes ne pouvant pas se déplacer, ces bilans sont aussi proposés en téléconsultation.

27 000

PLACES



50

ÉTABLISSEMENTS
en propriété

Près de
2700

ÉTABLISSEMENTS
partenaires

Les établissements sanitaires, sociaux et médico-sociaux :

résidences seniors, résidences autonomie, Ehpad... L'Agirc-Arrco propose des solutions d'hébergement sur tout le territoire, dans ses propres établissements comme dans des établissements partenaires.